

PRODUKTE FÜR DIE SCHÜTTGUTINDUSTRIE



druckflex
Quick-Couplings for Tubes and Hoses

PRODUKTKATALOG



**ROHRBOGEN • ROHRKUPPLUNGEN • ROHRFORMTEILE • KUPPLUNGSBAHNHÖFE • SAUGLANZEN
ROHRE • CAMLOCK-KUPPLUNGEN • SCHLÄUCHE • SYSTEMKOMPONENTEN**

Rohre



Rohrbogen



Rohrverbinder / Rohrkupplungen



Dichtungen



Außendurchmesser x Wandstärke	Rohrbogen							Rohrverbinder / Rohrkupplungen					Dichtungen	
	6000 mm	R 250 mm	R 300 mm	R 500 mm	R 800 mm	R 1000 mm	R 1200 mm	100 mm	150 mm		200 mm		100 / 150 / 200 mm	
	Edelstahl 1.4301	Edelstahl 1.4301	Edelstahl 1.4301	Edelstahl 1.4301	Edelstahl 1.4301	Edelstahl 1.4301	Edelstahl 1.4301	Edelstahl 1.4510	Stahl verzinkt	Edelstahl 1.4301	Stahl verzinkt	Edelstahl 1.4301	schwarz SBR	weiß NBR
38,0 x 1,5 mm	+	+		+	+	+	+	+					+	
40,0 x 1,5 mm	+	+		+	+	+	+	+					+	
45,0 x 1,5 mm	+		+	+	+	+	+	+					+	
50,0 x 1,5 mm	+	+	+	+	+	+	+	+					+	
50,0 x 2,0 mm	+	+	+	+	+	+	+	+					+	
54,0 x 2,0 mm	+	+		+	+	+	+	+					+	
60,3 x 1,5 mm	+	+	+	+	+	+	+	+					+	
60,3 x 2,0 mm	+	+	+	+	+	+	+	+					+	
65,0 x 2,0 mm	+			+	+	+	+	+	+	+			+	+
70,0 x 2,0 mm	+			+	+	+	+	+	+	+			+	+
76,1 x 2,0 mm	+			+	+	+	+	+	+	+	+	+	+	+
80,0 x 2,0 mm	+			+	+	+	+	+	+	+	+	+	+	+
84,0 x 2,0 mm	+			+	+	+	+	+	+	+	+	+	+	+
88,9 x 2,0 mm	+			+	+	+	+	+	+	+	+	+	+	+
101,6 x 2,0 mm	+			+	+	+	+	+	+	+	+	+	+	+
104,0 x 2,0 mm	+			+	+	+	+	+	+	+	+	+	+	+
108,0 x 2,0 mm	+			+	+	+	+	+	+	+	+	+	+	+
110,0 x 2,0 mm	+			+	+	+	+	+	+	+	+	+	+	+
114,3 x 2,0 mm	+			+	+	+	+	+	+	+	+	+	+	+
128,0 x 1,5 mm	+			+	+	+	+	+	+	+	+	+	+	+
129,0 x 2,0 mm	+			+	+	+	+	+	+	+	+	+	+	+
133,0 x 3,0 mm	+			+	+	+	+	+	+	+	+	+	+	+
139,7 x 2,0 mm	+			+	+	+	+	+	+	+	+	+	+	+
154,0 x 2,0 mm	+			+	+	+	+	+	+	+	+	+	+	+
159,0 x 2,0 mm	+			+	+	+	+	+	+	+	+	+	+	+
168,3 x 2,0 mm	+			+	+	+	+	+	+	+	+	+	+	+

weitere Radien und Gradzahlen auf Anfrage

weitere Durchmesser oder Sonderdichtungen auf Anfrage

**DER INNOVATIVE
MAGNETABSCHIEDER**

MAG 14 000

- + VERMEIDET ANLAGENSTILLSTÄNDE
- + SENKT PRODUKTIONSKOSTEN
- + NACHTRÄGLICH MONTIERBAR



WEITERE INFORMATIONEN ZUM
MAG 14.000 AUF SEITE 57





ROHRSYSTEME FÜR PNEUMATISCHE FÖRDERANLAGEN

Nachfolgend finden Sie sämtliche Produkte, die Sie für den Aufbau einer pneumatischen Förderanlage und somit für den Materialtransport von rieselfähigen Schüttgütern benötigen.

Edelstahl-Rohrbogen mit großen Radien und hochwertige (Edelstahl-) Rohrkupplungen mit großem Spannweg gehören zu unserem umfassenden Lieferprogramm.

Magnetabscheider, Schläuche und Camlock-Kupplungen runden neben sämtlichen weiteren Systemkomponenten unser Produktportfolio ab.

Hohe Lagerbestände und eine flexible Fertigung sorgen für eine schnelle Lieferung der gewünschten Produkte.

Bei technischen Fragen unterstützen wir Sie gerne mit unserer langjährigen Erfahrung und suchen die für Sie passende Lösung.

Druckflex-Kuchenbrod GmbH



1

Rohre

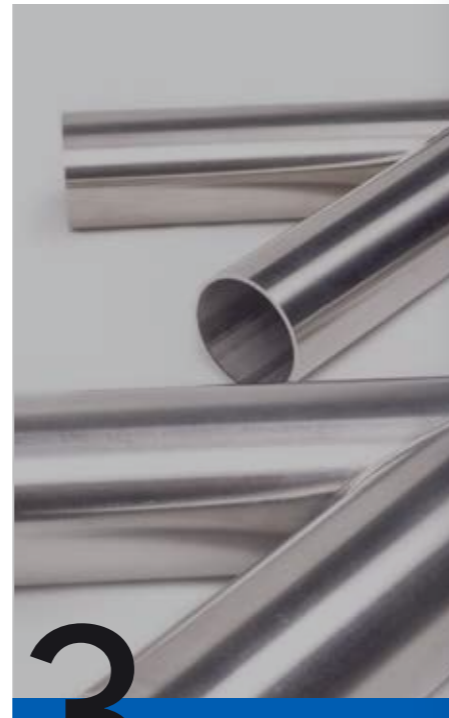
- 11 Edelstahl
- 11 Aluminium
- 12 Glas



2

Rohrbogen

- 15 Edelstahl
- 23 Glas
- 25 Verschleißfest



3

Rohrformteile

- 29 Edelstahl
- 33 Glas
- 35 Verschleißfest



4

Rohrkupplungen

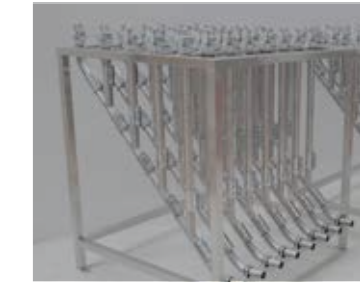
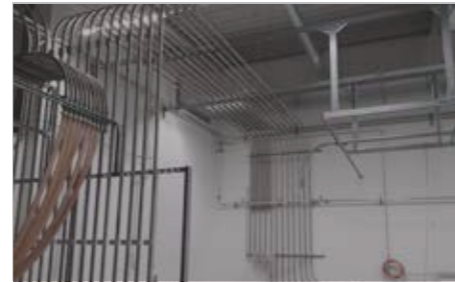
- 41 Leichte Ausführung
- 43 Schwere Ausführung
- 49 Reine Zugentlastung



5

Systemkomponenten

- 53 Materialverteiler
- 55 Sauglanzen
- 57 Magnetabscheider
- 59 Schläuche und Zubehör
- 63 Camlock / STORZ



	Seite
A	
Abdeckkappe (Camlock/Mutterteil)	63
Abdeckkappe (Camlock/Vaterteil)	65
Abzweig 45°	29, 33, 35
Abzweig 30°	29, 35
Ansauglanze	55-56
C	
Camlock (Mutterteil)	63
Camlock (Vaterteil)	65
D	
Dichtung (schwarz/SBR)	43-48
Dichtung (weiß/NBR)	43-48
DKS-Rohrkupplungen	39-40
F	
Formteile (Edelstahl)	29-32
Formteile (Glas)	33-34
Formteile (Verschleißfest)	35-38
K	
Kupplungen	39-40
M	
Materialverteiler	53-54
Metallabscheider	57-58
Mutterteile (Camlock)	63

	Seite
P	
PUR Schlauch	59
PUR Schlauch (schwer)	59
PVC Schlauch	59
R	
Reduzierstück	31, 33, 37
Reduzierung (Edelstahl)	31
Reduzierung (Glas)	33
Reduzierung (verschleißfest)	37
Rohranschluss (Camlock/Mutterteil)	63
Rohranschluss (Camlock/Vaterteil)	65
Rohrbogen	13-14
Rohrbogen (Edelstahl)	15-22
Rohrbogen (Glas)	23-24
Rohrbogen (Aluminium)	25-26
Rohre	9-10
Rohre (Edelstahl)	11
Rohre (Glas)	12
Rohre (Verschleißfest)	11
Rohrformteile	27-28
Rohrformteile (Edelstahl)	29-32
Rohrformteile (Glas)	33-34
Rohrformteile (Verschleißfest)	35-36

	Seite
R	
Rohrkupplung (Länge: 150mm)	43-44
Rohrkupplung (Länge: 200mm)	45-48
Rohrkupplungen	39-40
Rohrkupplungen (Edelstahl)	41, 44, 47
Rohrkupplungen (Stahl verzinkt)	43, 45, 46, 49
Rohrschelle	49, 62
Rohrschelle (Kupplungsbahnhof)	62
Rohrverbinder	41
Rohrverbinder (Edelstahlrohr)	41
Rohrverbinder (Glasrohr)	41
S	
Saugkupplung (STORZ)	67
Sauglanze	55-56
Sauglanze (Aluminium)	56
Sauglanze (Aluminium/Edelstahl)	56
Sauglanze (Edelstahl)	55
Sauglanze mit 45° Gehrung	55
Sauglanze mit Bügel	55-56
Sauglanze Sonderlänge	55-56
Saugrüssel	55-56
Schellen	61-62
Schlauchanschluss (Camlock/Mutterteil)	63

	Seite
S	
Schlauchanschluss (Camlock/Vaterteil)	65
Schläuche	59
Schlauchschellen	61-62
Schneckengewindeschelle	61
Spiralschelle	61
STORZ Kupplungen	67
Systemkomponenten	51-52
T	
T-Stück	30
T-Stück (Edelstahl)	30
V	
Vaterteile (Camlock)	65
Verschleißfeste Formstücke	35-38
Verschleißfeste Reduzierung	37
Verschleißfeste Rohrbogen	25-26
Verschleißfester Abzweig	35
Y	
Y-Stück	30, 35
Z	
Zugentlastungen	49-50



D1	= Durchmesser 1
D2	= Durchmesser 2
IG	= Innengewinde
L	= Gesamtlänge
KA	= Knackenabstand
L1	= Länge 1
L2	= Länge 2
m	= Meter
R	= Radius (gemessen zur Rohrachse)
SB	= Spannbereich
SV1	= Schenkelverlängerung 1
SV2	= Schenkelverlängerung 2
WS	= Wandstärke
WS1	= Wandstärke 1
WS2	= Wandstärke 2
∠	= Gradzahl (Biegewinkel)
∅	= Rohraußendurchmesser

ROHRE

Edelstahlrohre mit einer geglätteten Innennaht und einer gebeizten oder gebürsteten Oberfläche eignen sich optimal für den Einsatz bei pneumatischen Förderanlagen.



ROHRE

EDELSTAHL I RUNDROHR

- Werkstoff: 1.4301
- Länge: 6000mm
- Innennaht geglättet



Artikel	Ø (mm)	WS
RE-038015	38,0	1,5
RE-040015	40,0	1,5
RE-045015	45,0	1,5
RE-050015	50,0	1,5
RE-050020	50,0	2,0
RE-054020	54,0	2,0
RE-060315	60,3	1,5
RE-060320	60,3	2,0
RE-065020	65,0	2,0
RE-070020	70,0	2,0
RE-076120	76,1	2,0
RE-080020	80,0	2,0
RE-084020	84,0	2,0
RE-088920	88,9	2,0
RE-101620	101,6	2,0
RE-104020	104,0	2,0
RE-108020	108,0	2,0
RE-110020	110,0	2,0
RE-114320	114,3	2,0

ALUMINIUM I RUNDROHR

- Werkstoff: AlMgSi0,5 F22 (6060 T66)
- Länge: 6000mm
- Sonderabmessungen auf Anfrage



Artikel	Ø (mm)	WS
RA-038015	38,0	1,5
RA-040015	40,0	1,5
RA-045015	45,0	1,5
RA-050015	50,0	1,5
RA-050020	50,0	2,0
RA-055025	55,0	2,5
RA-060015	60,0	1,5
RA-060020	60,0	2,0
RA-065020	65,0	2,0
RA-070020	70,0	2,0
RA-076030	76,0	3,0
RA-080020	80,0	2,0
RA-090030	90,0	3,0
RA-100020	100,0	2,0

GLAS I RUNDROHR

- Werkstoff: Borosilikatglas 3.3
- Länge: 1500mm
- Mit aufgeklebten Kupferband

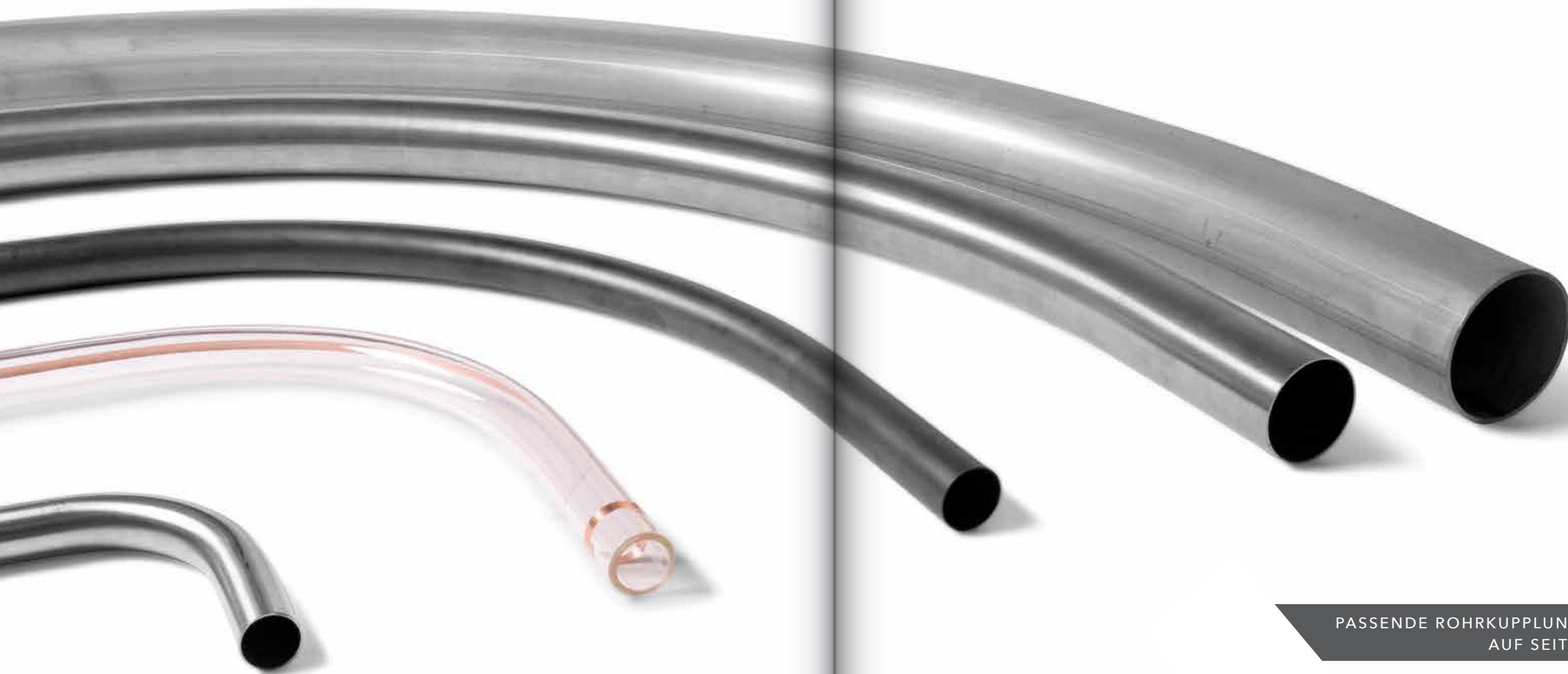


Artikel	Ø (mm)	WS
RG-047050-1500	47,0	5,0
RG-056050-1500	56,0	5,0
RG-066050-1500	66,0	5,0



ROHRBOGEN

Rohrbogen mit großen Radien sind in Edelstahl, Glas oder verschleißfester Ausführung erhältlich.



PASSENDE ROHRKUPPLUNGEN
AUF SEITE 40

ROHRBOGEN

EDELSTAHL-ROHRBOGEN

- Werkstoff: 1.4301
- Innennaht geglättet
- Faltenfrei gebogen



EDELSTAHL | Ø 38,0 X 1,5 MM

Artikel	R mm	∠	Schenkel mm
RBE-038015-90250-1010	250	90°	100 / 100
RBE-038015-45250-1010	250	45°	100 / 100
RBE-038015-90500-2020	500	90°	200 / 200
RBE-038015-45500-2020	500	45°	200 / 200
RBE-038015-90800-2020	800	90°	200 / 200
RBE-038015-45800-2020	800	45°	200 / 200
RBE-038015-901000-2020	1000	90°	200 / 200
RBE-038015-451000-2020	1000	45°	200 / 200
RBE-038015-901200-2020	1200	90°	200 / 200
RBE-038015-451200-2020	1200	45°	200 / 200

EDELSTAHL | Ø 40,0 X 1,5 MM

Artikel	R mm	∠	Schenkel mm
RBE-040015-90100-1010	100	90°	100 / 100
RBE-040015-45100-1010	100	45°	100 / 100
RBE-040015-90250-1010	250	90°	100 / 100
RBE-040015-45250-1010	250	45°	100 / 100
RBE-040015-90500-2020	500	90°	200 / 200
RBE-040015-45500-2020	500	45°	200 / 200
RBE-040015-90800-2020	800	90°	200 / 200
RBE-040015-45800-2020	800	45°	200 / 200
RBE-040015-901000-2020	1000	90°	200 / 200
RBE-040015-451000-2020	1000	45°	200 / 200
RBE-040015-901200-2020	1200	90°	200 / 200
RBE-040015-451200-2020	1200	45°	200 / 200

EDELSTAHL | Ø 45,0 X 1,5 MM

Artikel	R mm	∠	Schenkel mm
RBE-045015-90300-2020	300	90°	200 / 200
RBE-045015-45300-2020	300	45°	200 / 200
RBE-045015-90500-2020	500	90°	200 / 200
RBE-045015-45500-2020	500	45°	200 / 200
RBE-045015-90800-2020	800	90°	200 / 200
RBE-045015-45800-2020	800	45°	200 / 200
RBE-045015-901000-2020	1000	90°	200 / 200
RBE-045015-451000-2020	1000	45°	200 / 200
RBE-045015-901200-2020	1200	90°	200 / 200
RBE-045015-451200-2020	1200	45°	200 / 200

EDELSTAHL | Ø 50,0 X 1,5 MM

Artikel	R mm	∠	Schenkel mm
RBE-050015-90100-1010	100	90°	100 / 100
RBE-050015-45100-1010	100	45°	100 / 100
RBE-050015-90250-1010	250	90°	100 / 100
RBE-050015-45250-1010	250	45°	100 / 100
RBE-050015-90300-2020	300	90°	200 / 200
RBE-050015-45300-2020	300	45°	200 / 200
RBE-050015-90500-2020	500	90°	200 / 200
RBE-050015-45500-2020	500	45°	200 / 200
RBE-050015-90800-2020	800	90°	200 / 200
RBE-050015-45800-2020	800	45°	200 / 200
RBE-050015-901000-2020	1000	90°	200 / 200
RBE-050015-451000-2020	1000	45°	200 / 200
RBE-050015-901200-2020	1200	90°	200 / 200
RBE-050015-451200-2020	1200	45°	200 / 200

EDELSTAHL | Ø 50,0 X 2,0 MM

Artikel	R mm	∠	Schenkel mm
RBE-050020-90100-1010	100	90°	100 / 100
RBE-050020-45100-1010	100	45°	100 / 100
RBE-050020-90250-1010	250	90°	100 / 100
RBE-050020-45250-1010	250	45°	100 / 100
RBE-050020-90300-2020	300	90°	200 / 200
RBE-050020-45300-2020	300	45°	200 / 200
RBE-050020-90500-2020	500	90°	200 / 200
RBE-050020-45500-2020	500	45°	200 / 200
RBE-050020-90800-2020	800	90°	200 / 200
RBE-050020-45800-2020	800	45°	200 / 200
RBE-050020-901000-2020	1000	90°	200 / 200
RBE-050020-451000-2020	1000	45°	200 / 200
RBE-050020-901200-2020	1200	90°	200 / 200
RBE-050020-451200-2020	1200	45°	200 / 200

SÄMTLICHE ROHRBOGEN AUCH MIT SCHENKEL-
VERLÄNGERUNG 100MM LIEFERBAR

ROHRBOGEN

EDELSTAHL-ROHRBOGEN

- Werkstoff: 1.4301
- Innennaht geglättet
- Faltenfrei gebogen



EDELSTAHL | Ø 54,0 X 2,0 MM

Artikel	R mm	∠	Schenkel mm
RBE-054020-90250-1010	250	90°	100 / 100
RBE-054020-45250-1010	250	45°	100 / 100
RBE-054020-90500-2020	500	90°	200 / 200
RBE-054020-45500-2020	500	45°	200 / 200
RBE-054020-90800-2020	800	90°	200 / 200
RBE-054020-45800-2020	800	45°	200 / 200
RBE-054020-901000-2020	1000	90°	200 / 200
RBE-054020-451000-2020	1000	45°	200 / 200
RBE-054020-901200-2020	1200	90°	200 / 200
RBE-054020-451200-2020	1200	45°	200 / 200

EDELSTAHL | Ø 60,3 X 1,5 MM

Artikel	R mm	∠	Schenkel mm
RBE-060315-90120-1515	120	90°	150 / 150
RBE-060315-45120-1515	120	45°	150 / 150
RBE-060315-90250-2020	250	90°	200 / 200
RBE-060315-45250-2020	250	45°	200 / 200
RBE-060315-90300-2020	300	90°	200 / 200
RBE-060315-45300-2020	300	45°	200 / 200
RBE-060315-90500-2020	500	90°	200 / 200
RBE-060315-45500-2020	500	45°	200 / 200
RBE-060315-90800-2020	800	90°	200 / 200
RBE-060315-45800-2020	800	45°	200 / 200
RBE-060315-901000-2020	1000	90°	200 / 200
RBE-060315-451000-2020	1000	45°	200 / 200
RBE-060315-901200-2020	1200	90°	200 / 200
RBE-060315-451200-2020	1200	45°	200 / 200

EDELSTAHL | Ø 60,3 X 2,0 MM

Artikel	R mm	∠	Schenkel mm
RBE-060320-90120-1515	120	90°	150 / 150
RBE-060320-45120-1515	120	45°	150 / 150
RBE-060320-90250-2020	250	90°	200 / 200
RBE-060320-45250-2020	250	45°	200 / 200
RBE-060320-90300-2020	300	90°	200 / 200
RBE-060320-45300-2020	300	45°	200 / 200
RBE-060320-90500-2020	500	90°	200 / 200
RBE-060320-45500-2020	500	45°	200 / 200
RBE-060320-90800-2020	800	90°	200 / 200
RBE-060320-45800-2020	800	45°	200 / 200
RBE-060320-901000-2020	1000	90°	200 / 200
RBE-060320-451000-2020	1000	45°	200 / 200
RBE-060320-901200-2020	1200	90°	200 / 200
RBE-060320-451200-2020	1200	45°	200 / 200

EDELSTAHL | Ø 65,0 X 2,0 MM

Artikel	R mm	∠	Schenkel mm
RBE-065020-90500-2020	500	90°	200 / 200
RBE-065020-45500-2020	500	45°	200 / 200
RBE-065020-90800-2020	800	90°	200 / 200
RBE-065020-45800-2020	800	45°	200 / 200
RBE-065020-901000-2020	1000	90°	200 / 200
RBE-065020-451000-2020	1000	45°	200 / 200
RBE-065020-901200-2020	1200	90°	200 / 200
RBE-065020-451200-2020	1200	45°	200 / 200

EDELSTAHL | Ø 70,0 X 2,0 MM

Artikel	R mm	∠	Schenkel mm
RBE-070020-90500-2020	500	90°	200 / 200
RBE-070020-45500-2020	500	45°	200 / 200
RBE-070020-90800-2020	800	90°	200 / 200
RBE-070020-45800-2020	800	45°	200 / 200
RBE-070020-901000-2020	1000	90°	200 / 200
RBE-070020-451000-2020	1000	45°	200 / 200
RBE-070020-901200-2020	1200	90°	200 / 200
RBE-070020-451200-2020	1200	45°	200 / 200

ROHRBOGEN

EDELSTAHL-ROHRBOGEN

- Werkstoff: 1.4301
- Innennaht geglättet
- Faltenfrei gebogen



EDELSTAHL | Ø 76,1 X 2,0 MM

Artikel	R mm	∠	Schenkel mm
RBE-076120-90500-2020	500	90°	200 / 200
RBE-076120-45500-2020	500	45°	200 / 200
RBE-076120-90800-2020	800	90°	200 / 200
RBE-076120-45800-2020	800	45°	200 / 200
RBE-076120-901000-2020	1000	90°	200 / 200
RBE-076120-451000-2020	1000	45°	200 / 200
RBE-076120-901200-2020	1200	90°	200 / 200
RBE-076120-451200-2020	1200	45°	200 / 200

EDELSTAHL | Ø 80,0 X 2,0 MM

Artikel	R mm	∠	Schenkel mm
RBE-080020-90500-2020	500	90°	200 / 200
RBE-080020-45500-2020	500	45°	200 / 200
RBE-080020-90800-2020	800	90°	200 / 200
RBE-080020-45800-2020	800	45°	200 / 200
RBE-080020-901000-2020	1000	90°	200 / 200
RBE-080020-451000-2020	1000	45°	200 / 200
RBE-080020-901200-2020	1200	90°	200 / 200
RBE-080020-451200-2020	1200	45°	200 / 200

EDELSTAHL | Ø 84,0 X 2,0 MM

Artikel	R mm	∠	Schenkel mm
RBE-084020-90500-2020	500	90°	200 / 200
RBE-084020-45500-2020	500	45°	200 / 200
RBE-084020-90800-2020	800	90°	200 / 200
RBE-084020-45800-2020	800	45°	200 / 200
RBE-084020-901000-2020	1000	90°	200 / 200
RBE-084020-451000-2020	1000	45°	200 / 200
RBE-084020-901200-2020	1200	90°	200 / 200
RBE-084020-451200-2020	1200	45°	200 / 200

EDELSTAHL | Ø 88,9 X 2,0 MM

Artikel	R mm	∠	Schenkel mm
RBE-088920-90500-2020	500	90°	200 / 200
RBE-088920-45500-2020	500	45°	200 / 200
RBE-088920-90800-2020	800	90°	200 / 200
RBE-088920-45800-2020	800	45°	200 / 200
RBE-088920-901000-2020	1000	90°	200 / 200
RBE-088920-451000-2020	1000	45°	200 / 200
RBE-088920-901200-2020	1200	90°	200 / 200
RBE-088920-451200-2020	1200	45°	200 / 200

EDELSTAHL | Ø 101,6 X 2,0 MM

Artikel	R mm	∠	Schenkel mm
RBE-101620-90500-2020	500	90°	200 / 200
RBE-101620-45500-2020	500	45°	200 / 200
RBE-101620-90800-2020	800	90°	200 / 200
RBE-101620-45800-2020	800	45°	200 / 200
RBE-101620-901000-2020	1000	90°	200 / 200
RBE-101620-451000-2020	1000	45°	200 / 200
RBE-101620-901200-2020	1200	90°	200 / 200
RBE-101620-451200-2020	1200	45°	200 / 200

EDELSTAHL | Ø 104,0 X 2,0 MM

Artikel	R mm	∠	Schenkel mm
RBE-104020-90500-2020	500	90°	200 / 200
RBE-104020-45500-2020	500	45°	200 / 200
RBE-104020-90800-2020	800	90°	200 / 200
RBE-104020-45800-2020	800	45°	200 / 200
RBE-104020-901000-2020	1000	90°	200 / 200
RBE-104020-451000-2020	1000	45°	200 / 200
RBE-104020-901200-2020	1200	90°	200 / 200
RBE-104020-451200-2020	1200	45°	200 / 200

ROHRBOGEN

EDELSTAHL-ROHRBOGEN

- Werkstoff: 1.4301
- Innennaht geglättet
- Faltenfrei gebogen



EDELSTAHL | Ø 108,0 X 2,0 MM

Artikel	R mm	∠	Schenkel mm
RBE-108020-90500-2020	500	90°	200 / 200
RBE-108020-45500-2020	500	45°	200 / 200
RBE-108020-90800-2020	800	90°	200 / 200
RBE-108020-45800-2020	800	45°	200 / 200
RBE-108020-901000-2020	1000	90°	200 / 200
RBE-108020-451000-2020	1000	45°	200 / 200
RBE-108020-901200-2020	1200	90°	200 / 200
RBE-108020-451200-2020	1200	45°	200 / 200

EDELSTAHL | Ø 110,0 X 2,0 MM

Artikel	R mm	∠	Schenkel mm
RBE-110020-90500-2020	500	90°	200 / 200
RBE-110020-45500-2020	500	45°	200 / 200
RBE-110020-90800-2020	800	90°	200 / 200
RBE-110020-45800-2020	800	45°	200 / 200
RBE-110020-901000-2020	1000	90°	200 / 200
RBE-110020-451000-2020	1000	45°	200 / 200
RBE-110020-901200-2020	1200	90°	200 / 200
RBE-110020-451200-2020	1200	45°	200 / 200

EDELSTAHL | Ø 114,3 X 2,0 MM

Artikel	R mm	∠	Schenkel mm
RBE-114320-90500-2020	500	90°	200 / 200
RBE-114320-45500-2020	500	45°	200 / 200
RBE-114320-90800-2020	800	90°	200 / 200
RBE-114320-45800-2020	800	45°	200 / 200
RBE-114320-901000-2020	1000	90°	200 / 200
RBE-114320-451000-2020	1000	45°	200 / 200
RBE-114320-901200-2020	1200	90°	200 / 200
RBE-114320-451200-2020	1200	45°	200 / 200



WEITERE ABMESSUNGEN AUF ANFRAGE

ROHRBOGEN

GLAS-ROHRBOGEN

- Werkstoff: Borosilikatglas 3.3
- Mit 5mm Wandstärke / für Edelstahlrohr 40 / 50 / 60,3 mm
- Mit aufgeklebten Kupferband



GLAS | Ø 47,0 X 5,0 MM

Artikel	R mm	∠	Schenkel mm
RBG-047050-90250-2020	250	90°	200 / 200
RBG-047050-45250-2020	250	45°	200 / 200
RBG-047050-90500-2020	500	90°	200 / 200
RBG-047050-45500-2020	500	45°	200 / 200

GLAS | Ø 56,0 X 5,0 MM

Artikel	R mm	∠	Schenkel mm
RBG-056050-90250-2020	250	90°	200 / 200
RBG-056050-45250-2020	250	45°	200 / 200
RBG-056050-90500-2020	500	90°	200 / 200
RBG-056050-45500-2020	500	45°	200 / 200

GLAS | Ø 66,0 X 5,0 MM

Artikel	R mm	∠	Schenkel mm
RBG-066050-90250-2020	250	90°	200 / 200
RBG-066050-45250-2020	250	45°	200 / 200
RBG-066050-90500-2020	500	90°	200 / 200
RBG-066050-45500-2020	500	45°	200 / 200



ROHRBOGEN

VERSCHLEISSFESTE ROHRBOGEN

- Deutlich höhere Standzeit im Vergleich zu Edelstahl 1.4301
- Mit Standard Rohrverbindern montierbar
- Weitere Abmessungen auf Anfrage



VERSCHLEISSFEST | Ø 40,0 X 1,5 MM

Artikel	R mm	∠	Schenkel mm
RBV-040015-90100-1010	100	90°	100 / 100
RBV-040015-45100-1010	100	45°	100 / 100
RBV-040015-90250-1010	250	90°	100 / 100
RBV-040015-45250-1010	250	45°	100 / 100
RBV-040015-90500-2020	500	90°	200 / 200
RBV-040015-45500-2020	500	45°	200 / 200

VERSCHLEISSFEST | Ø 50,0 X 1,5 MM

Artikel	R mm	∠	Schenkel mm
RBV-050015-90100-1010	100	90°	100 / 100
RBV-050015-45100-1010	100	45°	100 / 100
RBV-050015-90250-1010	250	90°	100 / 100
RBV-050015-45250-1010	250	45°	100 / 100
RBV-050015-90500-2020	500	90°	200 / 200
RBV-050015-45500-2020	500	45°	200 / 200

VERSCHLEISSFEST | Ø 60,3 X 1,5 MM

Artikel	R mm	∠	Schenkel mm
RBV-060315-90120-1515	120	90°	150 / 150
RBV-060315-45120-1515	120	45°	150 / 150
RBV-060315-90250-2020	250	90°	200 / 200
RBV-060315-45250-2020	250	45°	200 / 200
RBV-060315-90500-2020	500	90°	200 / 200
RBV-060315-45500-2020	500	45°	200 / 200



WEITERE ABMESSUNGEN AUF ANFRAGE

ROHR-FORMTEILE

Formteile in Edelstahl, Glas oder verschleißfester Ausführung stehen in den verschiedensten Varianten zur Verfügung. Sonderanfertigungen sind kurzfristig realisierbar.



ROHR-FORMTEILE

EDELSTAHL FORMTEILE

- Werkstoff: Edelstahl 1.4301
- Innennaht geglättet
- Gesäubert und entgratet

EDELSTAHL | ABZWEIG 45°

Artikel	Ø mm	WS mm	L1 mm	L2 mm
A45E-040015-040015	40,0	1,5	250	160
A45E-045015-045015	45,0	1,5	250	160
A45E-050015-050015	50,0	1,5	250	160
A45E-054020-054020	54,0	2,0	250	160
A45E-060315-060315	60,3	1,5	280	180
A45E-060320-060320	60,3	2,0	280	180
A45E-065020-065020	65,0	2,0	280	180
A45E-070020-070020	70,0	2,0	280	180
A45E-076120-076120	76,1	2,0	350	230
A45E-080020-080020	80,0	2,0	350	230
A45E-084020-084020	84,0	2,0	350	230
A45E-088920-088920	88,9	2,0	430	300
A45E-101620-101620	101,6	2,0	430	300
A45E-104020-104020	104,0	2,0	430	300
A45E-108020-108020	108,0	2,0	430	300
A45E-114320-114320	114,3	2,0	430	300



EDELSTAHL | ABZWEIG 30°

Artikel	Ø mm	WS mm	L1 mm	L2 mm
A30E-040015-040015	40,0	1,5	300	205
A30E-050015-050015	50,0	1,5	300	205
A30E-060315-060315	60,3	1,5	400	300



EDELSTAHL | T-STÜCK

Artikel	Ø mm	WS mm	L1 mm	L2 mm
TSE-040015-040015-250	40,0	1,5	250	125
TSE-045015-045015-250	45,0	1,5	250	125
TSE-050015-050015-250	50,0	1,5	250	125
TSE-054020-054020-250	54,0	2,0	250	125
TSE-060315-060315-250	60,3	1,5	250	125
TSE-060320-060320-250	60,3	2,0	250	125
TSE-065020-065020-280	65,0	2,0	280	140
TSE-070020-070020-280	70,0	2,0	280	140
TSE-076120-076120-280	76,1	2,0	280	140
TSE-080020-080020-280	80,0	2,0	280	140
TSE-084020-084020-320	84,0	2,0	320	160
TSE-088920-088920-320	88,9	2,0	320	160
TSE-101620-101620-320	101,6	2,0	320	160
TSE-104020-104020-320	104,0	2,0	320	160
TSE-108020-108020-320	108,0	2,0	320	160
TSE-114320-114320-320	114,3	2,0	320	160



EDELSTAHL | Y-STÜCK

Artikel	Ø mm	WS mm	L1 mm	L2 mm
YSE-040015-040015	40,0	1,5	120	120
YSE-050015-050015	50,0	1,5	120	120
YSE-060315-060315	60,3	1,5	140	140



ROHR-FORMTEILE

EDELSTAHL REDUZIERSTÜCKE

- Werkstoff: Edelstahl 1.4301
- Gesäubert und entgratet
- Sonderanfertigungen auf Anfrage



EDELSTAHL | REDUZIERUNG

Artikel	Ø 1 mm	WS 1 mm	Ø 2 mm	WS 2 mm	L mm
RSE-040015-038015-200	40,0	1,5	38,0	1,5	ca. 200
RSE-045015-038015-200	45,0	1,5	38,0	1,5	ca. 200
RSE-045015-040015-200	45,0	1,5	40,0	1,5	ca. 200
RSE-050015-038015-200	50,0	1,5	38,0	1,5	ca. 200
RSE-050015-040015-200	50,0	1,5	40,0	1,5	ca. 200
RSE-050015-045015-200	50,0	1,5	45,0	1,5	ca. 200
RSE-054020-038015-200	54,0	2,0	38,0	1,5	ca. 200
RSE-054020-040015-200	54,0	2,0	40,0	1,5	ca. 200
RSE-054020-045015-200	54,0	2,0	45,0	1,5	ca. 200
RSE-054020-050015-200	54,0	2,0	50,0	1,5	ca. 200
RSE-060315-038015-200	60,3	1,5	38,0	1,5	ca. 200
RSE-060315-040015-200	60,3	1,5	40,0	1,5	ca. 200
RSE-060315-045015-200	60,3	1,5	45,0	1,5	ca. 200
RSE-060315-050015-200	60,3	1,5	50,0	1,5	ca. 200
RSE-060315-054020-200	60,3	1,5	54,0	2,0	ca. 200
RSE-060320-040015-200	60,3	2,0	40,0	1,5	ca. 200
RSE-060320-045015-200	60,3	2,0	45,0	1,5	ca. 200
RSE-060320-050015-200	60,3	2,0	50,0	1,5	ca. 200
RSE-060320-054020-200	60,3	2,0	54,0	2,0	ca. 200
RSE-065020-045015-200	65,0	2,0	45,0	1,5	ca. 200
RSE-065020-050015-200	65,0	2,0	50,0	1,5	ca. 200
RSE-065020-054020-200	65,0	2,0	54,0	2,0	ca. 200
RSE-065020-060315-200	65,0	2,0	60,3	1,5	ca. 200
RSE-065020-060320-200	65,0	2,0	60,3	2,0	ca. 200
RSE-070020-050015-250	70,0	2,0	50,0	1,5	ca. 250
RSE-070020-054020-250	70,0	2,0	54,0	2,0	ca. 250
RSE-070020-060315-250	70,0	2,0	60,3	1,5	ca. 250
RSE-070020-060320-250	70,0	2,0	60,3	2,0	ca. 250
RSE-070020-065020-250	70,0	2,0	65,0	2,0	ca. 250
RSE-076120-060315-250	76,1	2,0	60,3	1,5	ca. 250
RSE-076120-060320-250	76,1	2,0	60,3	2,0	ca. 250

Artikel	Ø 1 mm	WS 1 mm	Ø 2 mm	WS 2 mm	L mm
RSE-076120-065020-250	76,1	2,0	65,0	2,0	ca. 250
RSE-076120-070020-250	76,1	2,0	70,0	2,0	ca. 250
RSE-080020-060315-250	80,0	2,0	60,3	1,5	ca. 250
RSE-080020-060320-250	80,0	2,0	60,3	2,0	ca. 250
RSE-080020-065020-250	80,0	2,0	65,0	2,0	ca. 250
RSE-080020-070020-250	80,0	2,0	70,0	2,0	ca. 250
RSE-080020-076115-250	80,0	2,0	76,1	1,5	ca. 250
RSE-080020-076120-250	80,0	2,0	76,1	2,0	ca. 250
RSE-084020-065020-250	84,0	2,0	65,0	2,0	ca. 250
RSE-084020-070020-250	84,0	2,0	70,0	2,0	ca. 250
RSE-084020-076115-250	84,0	2,0	76,1	1,5	ca. 250
RSE-084020-076120-250	84,0	2,0	76,1	2,0	ca. 250
RSE-084020-080020-250	84,0	2,0	80,0	2,0	ca. 250
RSE-088920-070020-250	88,9	2,0	70,0	2,0	ca. 250
RSE-088920-076115-250	88,9	2,0	76,1	1,5	ca. 250
RSE-088920-076120-250	88,9	2,0	76,1	2,0	ca. 250
RSE-088920-080020-250	88,9	2,0	80,0	2,0	ca. 250
RSE-088920-084020-250	88,9	2,0	84,0	2,0	ca. 250
RSE-101620-076115-250	101,6	2,0	76,1	1,5	ca. 250
RSE-101620-076120-250	101,6	2,0	76,1	2,0	ca. 250
RSE-101620-080020-250	101,6	2,0	80,0	2,0	ca. 250
RSE-101620-084020-250	101,6	2,0	84,0	2,0	ca. 250
RSE-101620-088920-250	101,6	2,0	88,9	2,0	ca. 250
RSE-104020-084020-250	104,0	2,0	84,0	2,0	ca. 250
RSE-104020-088920-250	104,0	2,0	88,9	2,0	ca. 250
RSE-104020-101620-250	104,0	2,0	101,6	2,0	ca. 250
RSE-108020-088920-250	108,0	2,0	88,9	2,0	ca. 250
RSE-108020-101620-250	108,0	2,0	101,6	2,0	ca. 250
RSE-108020-104020-250	108,0	2,0	104,0	2,0	ca. 250
RSE-114320-101620-250	114,3	2,0	101,6	2,0	ca. 250
RSE-114320-104020-250	114,3	2,0	104,0	2,0	ca. 250

ROHR-FORMTEILE

GLAS FORMTEILE

- Werkstoff: Borosilikatglas 3.3

- Mit 5mm Wandstärke / für Edelstahlrohr 40 / 45 / 50 / 60,3 mm

- Mit aufgeklebten Kupferband

GLAS | ABZWEIG 45°

Artikel	Ø mm	L1 mm	L2 mm
A45G-047050-047050	47,0	250	160
A45G-056050-056050	56,0	280	180
A45G-066050-066050	66,0	280	180



GLAS | REDUZIERUNG

Artikel	Ø 1 mm	WS 1 mm	Ø 2 mm	WS 2 mm
RSG-056050-047050-200	56,0	5,0	47,0	5,0
RSG-056050-048332-200	56,0	5,0	48,3	3,2
RSG-066050-047050-200	66,0	5,0	47,0	5,0
RSG-066050-056050-200	66,0	5,0	56,0	5,0



ROHR-FORMTEILE

VERSCHLEISSFESTE FORMTEILE

- Deutlich höhere Standzeit im Vergleich zu Edelstahl 1.4301
- Mit Standard Rohrverbindern montierbar
- Weitere Abmessungen auf Anfrage

VERSCHLEISSFEST | ABZWEIG 45°

Artikel	Ø mm	L1 mm	L2 mm
A45V-040015-040015	40,0	250	160
A45V-050015-050015	50,0	250	160
A45V-060315-060315	60,3	280	180



VERSCHLEISSFEST | ABZWEIG 30°

Artikel	Ø mm	L1 mm	L2 mm
A30V-040015-040015	40,0	300	205
A30V-050015-050015	50,0	300	205
A30V-060315-060315	60,3	400	300



VERSCHLEISSFEST | Y-STÜCK

Artikel	Ø mm	L1 mm	L2 mm
YSV-040015-040015	40,0	120	120
YSV-050015-050015	50,0	120	120
YSV-060315-060315	60,3	140	140



WEITERE ABMESSUNGEN AUF ANFRAGE

ROHR-FORMTEILE

VERSCHLEISSFESTE FORMTEILE

- Deutlich höhere Standzeit im Vergleich zu Edelstahl 1.4301
- Mit Standard Rohrverbindern montierbar
- Weitere Abmessungen auf Anfrage



VERSCHLEISSFEST | REDUZIERUNG

Artikel	Ø 1 mm	WS 1 mm	Ø 2 mm	WS 2 mm	L mm
RSV-040015-038015-200	40,0	1,5	38,0	1,5	ca. 200
RSV-045015-038015-200	45,0	1,5	38,0	1,5	ca. 200
RSV-045015-040015-200	45,0	1,5	40,0	1,5	ca. 200
RSV-050015-038015-200	50,0	1,5	38,0	1,5	ca. 200
RSV-050015-040015-200	50,0	1,5	40,0	1,5	ca. 200
RSV-050015-045015-200	50,0	1,5	45,0	1,5	ca. 200
RSV-054020-038015-200	54,0	2,0	38,0	1,5	ca. 200
RSV-054020-040015-200	54,0	2,0	40,0	1,5	ca. 200
RSV-054020-045015-200	54,0	2,0	45,0	1,5	ca. 200
RSV-054020-050015-200	54,0	2,0	50,0	1,5	ca. 200
RSV-060315-038015-200	60,3	1,5	38,0	1,5	ca. 200
RSV-060315-040015-200	60,3	1,5	40,0	1,5	ca. 200
RSV-060315-045015-200	60,3	1,5	45,0	1,5	ca. 200
RSV-060315-050015-200	60,3	1,5	50,0	1,5	ca. 200
RSV-060315-054020-200	60,3	1,5	54,0	2,0	ca. 200
RSV-060320-040015-200	60,3	2,0	40,0	1,5	ca. 200
RSV-060320-045015-200	60,3	2,0	45,0	1,5	ca. 200
RSV-060320-050015-200	60,3	2,0	50,0	1,5	ca. 200
RSV-060320-054020-200	60,3	2,0	54,0	2,0	ca. 200
RSV-065020-045015-200	65,0	2,0	45,0	1,5	ca. 200
RSV-065020-050015-200	65,0	2,0	50,0	1,5	ca. 200
RSV-065020-054020-200	65,0	2,0	54,0	2,0	ca. 200
RSV-065020-060315-200	65,0	2,0	60,3	1,5	ca. 200
RSV-065020-060320-200	65,0	2,0	60,3	2,0	ca. 200
RSV-070020-050015-250	70,0	2,0	50,0	1,5	ca. 250
RSV-070020-054020-250	70,0	2,0	54,0	2,0	ca. 250
RSV-070020-060315-250	70,0	2,0	60,3	1,5	ca. 250
RSV-070020-060320-250	70,0	2,0	60,3	2,0	ca. 250
RSV-070020-065020-250	70,0	2,0	65,0	2,0	ca. 250
RSV-076120-060315-250	76,1	2,0	60,3	1,5	ca. 250
RSV-076120-060320-250	76,1	2,0	60,3	2,0	ca. 250

Artikel	Ø 1 mm	WS 1 mm	Ø 2 mm	WS 2 mm	L mm
RSV-076120-065020-250	76,1	2,0	65,0	2,0	ca. 250
RSV-076120-070020-250	76,1	2,0	70,0	2,0	ca. 250
RSV-080020-060315-250	80,0	2,0	60,3	1,5	ca. 250
RSV-080020-060320-250	80,0	2,0	60,3	2,0	ca. 250
RSV-080020-065020-250	80,0	2,0	65,0	2,0	ca. 250
RSV-080020-070020-250	80,0	2,0	70,0	2,0	ca. 250
RSV-080020-076115-250	80,0	2,0	76,1	1,5	ca. 250
RSV-080020-076120-250	80,0	2,0	76,1	2,0	ca. 250
RSV-084020-065020-250	84,0	2,0	65,0	2,0	ca. 250
RSV-084020-070020-250	84,0	2,0	70,0	2,0	ca. 250
RSV-084020-076115-250	84,0	2,0	76,1	1,5	ca. 250
RSV-084020-076120-250	84,0	2,0	76,1	2,0	ca. 250
RSV-084020-080020-250	84,0	2,0	80,0	2,0	ca. 250
RSV-088920-070020-250	88,9	2,0	70,0	2,0	ca. 250
RSV-088920-076115-250	88,9	2,0	76,1	1,5	ca. 250
RSV-088920-076120-250	88,9	2,0	76,1	2,0	ca. 250
RSV-088920-080020-250	88,9	2,0	80,0	2,0	ca. 250
RSV-088920-084020-250	88,9	2,0	84,0	2,0	ca. 250
RSV-101620-076115-250	101,6	2,0	76,1	1,5	ca. 250
RSV-101620-076120-250	101,6	2,0	76,1	2,0	ca. 250
RSV-101620-080020-250	101,6	2,0	80,0	2,0	ca. 250
RSV-101620-084020-250	101,6	2,0	84,0	2,0	ca. 250
RSV-101620-088920-250	101,6	2,0	88,9	2,0	ca. 250
RSV-104020-084020-250	104,0	2,0	84,0	2,0	ca. 250
RSV-104020-088920-250	104,0	2,0	88,9	2,0	ca. 250
RSV-104020-101620-250	104,0	2,0	101,6	2,0	ca. 250
RSV-108020-088920-250	108,0	2,0	88,9	2,0	ca. 250
RSV-108020-101620-250	108,0	2,0	101,6	2,0	ca. 250
RSV-108020-104020-250	108,0	2,0	104,0	2,0	ca. 250
RSV-114320-101620-250	114,3	2,0	101,6	2,0	ca. 250
RSV-114320-104020-250	114,3	2,0	104,0	2,0	ca. 250

ROHRKUPPLUNGEN

Rohrkupplungen mit doppeltem Innenmantel und großem Spannweg stehen bis Durchmesser 280mm in Stahl verzinkter oder Edelstahlausführung zur Verfügung.



TÜV GEPRÜFT

DRUCKANGABEN AUF ANFRAGE

ROHRKUPPLUNGEN

ROHRVERBINDER STANDARD (LEICHTE AUSFÜHRUNG)

- Werkstoff: Edelstahl 1.4510
- Leichte Ausführung für die Vakuumförderung
- Zum Verbinden von Edelstahlrohren



Leichte Ausführung

EDELSTAHL | 100 MM - 2 SCHRAUBEN M8

Artikel	Ø mm	Dichtung	max. Temp.
DRS 38-2SW	38,0	schwarz	80°C
DRS 40-2SW	40,0	schwarz	80°C
DRS 45-2SW	45,0	schwarz	80°C
DRS 50-2SW	50,0	schwarz	80°C
DRS 54-2SW	54,0	schwarz	80°C
DRS 603-2SW	60,3	schwarz	80°C
DRS 65-2SW	65,0	schwarz	80°C
DRS 761-2SW	76,1	schwarz	80°C
DRS 889-2SW	88,9	schwarz	80°C

ROHRVERBINDER GLAS (LEICHTE AUSFÜHRUNG)

- Werkstoff: Edelstahl 1.4510
- Leichte Ausführung für die Vakuumförderung
- Zum Verbinden von Glas- und Edelstahlrohren



Leichte Ausführung

EDELSTAHL | 100 MM - 2 SCHRAUBEN M8

Artikel	Ø mm	Dichtung	max. Temp.
DRS 46/40-2SW	47,0 / 40,0	schwarz	80°C
DRS 55/50-2SW	56,0 / 50,0	schwarz	80°C
DRS 65/60-2SW	66,0 / 60,3	schwarz	80°C
DRS 46-2SW	47,0 / 47,0	schwarz	80°C
DRS 55-2SW	56,0 / 56,0	schwarz	80°C
DRS 65-2SW	66,0 / 66,0	schwarz	80°C



Maximal großer Schließweg zum Ausgleichen von Rohr- / Glasrohr-Toleranzen

- bewährt seit über 40 Jahren -



ROHRKUPPLUNGEN

ROHRKUPPLUNG STANDARD (SCHWERE AUSFÜHRUNG)

- Werkstoff: Stahl verzinkt
- Schwere Ausführung für die Druckförderung
- Mit doppeltem Innenmantel



Stahlverzinkte Ausführung

STAHL VERZINKT | 150 MM - 3 SCHRAUBEN

Artikel	Ø mm	Dichtung	max. Temp.
0102553	65,0	schwarz	80°C
0102553	65,0	weiß	90°C
0102753	70,0	schwarz	80°C
0102753	70,0	weiß	90°C
0103003	76,1	schwarz	80°C
0103003	76,1	weiß	90°C
0103143	80,0	schwarz	80°C
0103143	80,0	weiß	90°C
0103313	84,0	schwarz	80°C
0103313	84,0	weiß	90°C
0103353	85,0	schwarz	80°C
0103353	85,0	weiß	90°C
0103503	88,9	schwarz	80°C
0103503	88,9	weiß	90°C
0103543	90,0	schwarz	80°C
0103543	90,0	weiß	90°C
0103933	100,0	schwarz	80°C
0103933	100,0	weiß	90°C
0104003	101,6	schwarz	80°C
0104003	101,6	weiß	90°C
0104093	104,0	schwarz	80°C
0104093	104,0	weiß	90°C
0104253	108,0	schwarz	80°C
0104253	108,0	weiß	90°C
0104333	110,0	schwarz	80°C
0104333	110,0	weiß	90°C
0104503	114,3	schwarz	80°C
0104503	114,3	weiß	90°C
0104723	120,0	schwarz	80°C
0104723	120,0	weiß	90°C
0104923	125,0	schwarz	80°C
0104923	125,0	weiß	90°C
0105003	127,0	schwarz	80°C
0105003	127,0	weiß	90°C
0105073	129,0	schwarz	80°C
0105073	129,0	weiß	90°C



ROHRKUPPLUNGEN

ROHRKUPPLUNG STANDARD (SCHWERE AUSFÜHRUNG)

- Werkstoff: Stahl verzinkt
- Schwere Ausführung für die Druckförderung
- Mit doppeltem Innenmantel



Stahlverzinkte Ausführung

STAHL VERZINKT | 200 MM - 4 SCHRAUBEN

Artikel	Ø mm	Dichtung	max. Temp.
0103004	76,1	schwarz	80°C
0103004	76,1	weiß	90°C
0103144	80,0	schwarz	80°C
0103144	80,0	weiß	90°C
0103314	84,0	schwarz	80°C
0103314	84,0	weiß	90°C
0103354	85,0	schwarz	80°C
0103354	85,0	weiß	90°C
0103504	88,9	schwarz	80°C
0103504	88,9	weiß	90°C
0103544	90,0	schwarz	80°C
0103544	90,0	weiß	90°C
0103934	100,0	schwarz	80°C
0103934	100,0	weiß	90°C
0104004	101,6	schwarz	80°C
0104004	101,6	weiß	90°C
0104094	104,0	schwarz	80°C
0104094	104,0	weiß	90°C
0104254	108,0	schwarz	80°C
0104254	108,0	weiß	90°C
0104334	110,0	schwarz	80°C
0104334	110,0	weiß	90°C
0104504	114,3	schwarz	80°C
0104504	114,3	weiß	90°C
0104724	120,0	schwarz	80°C
0104724	120,0	weiß	90°C
0104924	125,0	schwarz	80°C
0104924	125,0	weiß	90°C
0105004	127,0	schwarz	80°C
0105004	127,0	weiß	90°C
0105074	129,0	schwarz	80°C
0105074	129,0	weiß	90°C
0105234	131,0	schwarz	80°C
0105234	131,0	weiß	90°C
0105154	133,0	schwarz	80°C
0105154	133,0	weiß	90°C
0105504	139,7	schwarz	80°C
0105504	139,7	weiß	90°C
0105514	146,0	schwarz	80°C
0105514	146,0	weiß	90°C

Artikel	Ø mm	Dichtung	max. Temp.
0105914	150,0	schwarz	80°C
0105914	150,0	weiß	90°C
0106004	152,4	schwarz	80°C
0106004	152,4	weiß	90°C
0106064	154,0	schwarz	80°C
0106064	154,0	weiß	90°C
0106254	159,0	schwarz	80°C
0106254	159,0	weiß	90°C
0106624	168,3	schwarz	80°C
0106624	168,3	weiß	90°C
0106894	175,0	schwarz	80°C
0106894	175,0	weiß	90°C
0107254	184,1	schwarz	80°C
0107254	184,1	weiß	90°C
0107484	190,0	schwarz	80°C
0107484	190,0	weiß	90°C
0107624	193,7	schwarz	80°C
0107624	193,7	weiß	90°C
0107874	200,0	schwarz	80°C
0107874	200,0	weiß	90°C
0108034	204,0	schwarz	80°C
0108034	204,0	weiß	90°C
0108114	206,0	schwarz	80°C
0108114	206,0	weiß	90°C
0108624	219,1	schwarz	80°C
0108624	219,1	weiß	90°C
0109004	228,6	schwarz	80°C
0109004	228,6	weiß	90°C
0109844	250,0	schwarz	80°C
0109844	250,0	weiß	90°C
0110004	254,0	schwarz	80°C
0110004	254,0	weiß	90°C
0110514	267,0	schwarz	80°C
0110514	267,0	weiß	90°C
0110754	273,0	schwarz	80°C
0110754	273,0	weiß	90°C
0111754	298,5	schwarz	80°C
0111754	298,5	weiß	90°C



STUFENKUPPLUNGEN, SONDERDICHTUNGEN
UND DICHTUNGSSCHUTZ AUF ANFRAGE

ROHRKUPPLUNGEN

REINE ZUGENTLASTUNG

- Werkstoff Rohrschelle: Stahl verzinkt
- Zugschiene aus Aluminium für Rohrkupplungen mit Baulänge 150 / 200 mm
- Zugentlastung zum Halten von Rohren

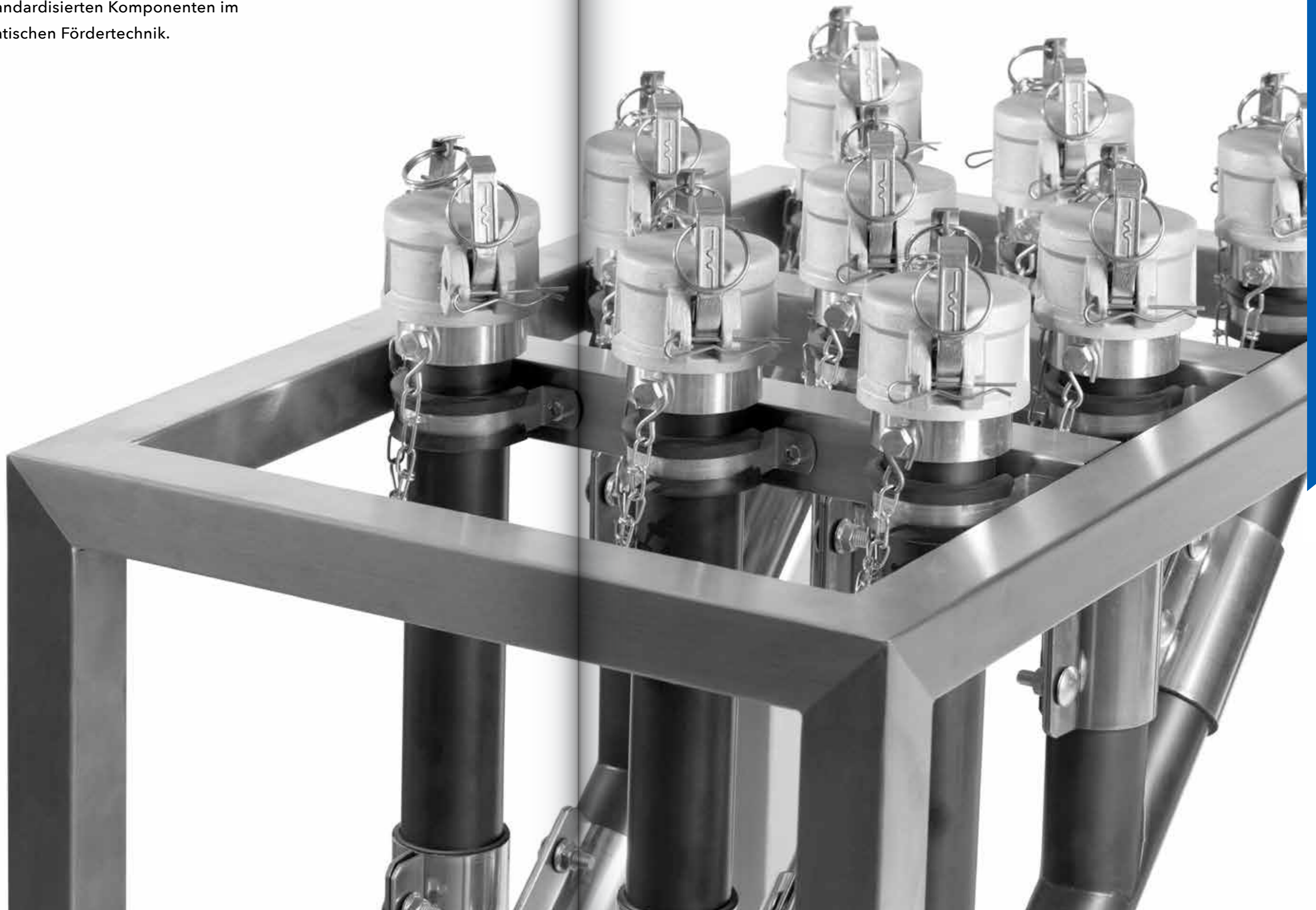


AUF ANFRAGE FÜR
SÄMTLICHE DURCHMESSER



SYSTEMKOMPONENTEN

Wir bieten Ihnen ein stetig wachsendes Produktportfolio von innovativen oder standardisierten Komponenten im Bereich der pneumatischen Fördertechnik.



SYSTEMKOMPONENTEN

MATERIALVERTEILER

- Mit Edelstahlgestell (geschliffen Korn 240)
- Individuelle CAD-Konstruktion
- Bestückbar mit Edelstahl-, Glas-, Verschleißfesten Formteilen



Materialverteiler 3x3
in verschleißfester Ausführung

SYSTEMKOMPONENTEN

EDELSTAHLAUGLANZEN

- Material: Edelstahl 1.4301
- Innenrohr mit 45° Gehrungsschnitt
- Ca. 1000mm Gesamtlänge

EDELSTAHL | MIT BÜGEL

Artikel	Ø mm	WS mm	Länge mm
SLE-040015-060315-1000-BL	40,0	1,5	1000
SLE-050015-076115-1000-BL	50,0	1,5	1000
SLE-060315-084020-1000-BL	60,3	1,5	1000

EDELSTAHL | MIT 45° GEHRUNG

Artikel	Ø mm	WS mm	Länge mm
SLE-040015-060315-1000-45	40,0	1,5	1000
SLE-050015-076115-1000-45	50,0	1,5	1000
SLE-060315-084020-1000-45	60,3	1,5	1000



Aluminiumsauglanze mit Magnetabscheider



ALUMINIUMSAUGLANZEN

- Einheitlicher Außendurchmesser für ein passgenaues Einführen in Öffnungen
- Der innenliegende Bügel vermeidet das Aufreißen von Folien
- Sonderlängen und Edelstahlinnenrohr realisierbar

ALUMINIUM | MIT BÜGEL

Artikel	Ø mm	WS mm	Länge mm
SLA-040015-0700-1000-BL	40,0	1,5	1000
SLA-040015-0700-1500-BL	40,0	1,5	1500
SLA-040015-0700-2000-BL	40,0	1,5	2000
SLA-050015-0800-1000-BL	50,0	1,5	1000
SLA-050015-0800-1500-BL	50,0	1,5	1500
SLA-050015-0800-2000-BL	50,0	1,5	2000
SLA-060015-0900-1000-BL	60,0	1,5	1000
SLA-060015-0900-1500-BL	60,0	1,5	1500
SLA-060015-0900-2000-BL	60,0	1,5	2000

ALUMINIUM & EDELSTAHL | MIT BÜGEL

Artikel	Ø mm	WS mm	Länge mm
SLAE-040015-0700-1000-BL	40,0	1,5	1000
SLAE-040015-0700-1500-BL	40,0	1,5	1500
SLAE-040015-0700-2000-BL	40,0	1,5	2000
SLAE-050015-0800-1000-BL	50,0	1,5	1000
SLAE-050015-0800-1500-BL	50,0	1,5	1500
SLAE-050015-0800-2000-BL	50,0	1,5	2000
SLAE-060315-0900-1000-BL	60,3	1,5	1000
SLAE-060315-0900-1500-BL	60,3	1,5	1500
SLAE-060315-0900-2000-BL	60,3	1,5	2000



SYSTEMKOMPONENTEN

MAGNETABSCHIEDER

- Durch Klappmechanismus an sämtlichen Stellen nachträglich montierbar
- Ferritische Bestandteile haften im Rohr und nicht direkt am Magneten
- Mit Easy-Clean Funktion für ein schnelles Auswerfen der aufgefangenen Metallrückstände

MAGNET | VERSCHIEDENE Ø

Artikel	für Ø mm	Breite mm	Gewicht
MAGNETABSCHIEDER-0400-080	38,0 - 40,0	80,0	ca. 1,5 kg
MAGNETABSCHIEDER-0450-080	45,0	80,0	ca. 1,5 kg
MAGNETABSCHIEDER-0500-080	50,0	80,0	ca. 1,5 kg
MAGNETABSCHIEDER-0600-080	60,0 - 65,0	80,0	ca. 2,5 kg



NEUARTIGER MAGNETABSCHIEDER
FÜR ROHRLEITUNGEN UND
SAUGLANZEN

SYSTEMKOMPONENTEN

SCHLÄUCHE

- Antistatischer Förderschlauch in Polyurethan und Polyvinylchlorid
- In leichter und schwerer Ausführung
- Abriebfeste Ausführung

PUR | AIRDUC® PUR 355 AS

Artikel	Ø mm	WS mm	Länge m
S1AS-PUR-0400-20	40,0	ca. 1,4 - 1,5	20
S1AS-PUR-0450-20	45,0	ca. 1,4 - 1,5	20
S1AS-PUR-0500-20	50,0	ca. 1,4 - 1,5	20
S1AS-PUR-0600-20	60,0	ca. 1,4 - 1,5	20
S1AS-PUR-0760-20	76,1	ca. 1,4 - 1,5	20



PUR | AIRDUC® PUR 356 AS

Artikel	Ø mm	WS mm	Länge m
S3AS-PUR-0400-10	40,0	ca. 2,0 - 2,5	10
S3AS-PUR-0500-10	50,0	ca. 2,0 - 2,5	10
S3AS-PUR-0600-10	60,0	ca. 2,0 - 2,5	10



PVC | AIRDUC® PVC 384 AS

Artikel	Ø mm	WS mm	Länge m
S1AS-PVC-0400-25	40,0	3	25
S1AS-PVC-0500-25	50,0	3,3	25
S1AS-PVC-0600-25	60,0	3,6	25



SYSTEMKOMPONENTEN

GELENKBOLZENSCELLEN

- Material: Stahl verzinkt
- Bandbreite: 20mm
- Passend für sämtliche PUR und PVC Schläuche

STAHL VERZINKT | GELENKBOLZENSCELLEN W1

Artikel	Ø mm	Schlauchtyp	SB mm	BB mm
S-GB-SHELLE-0440-0470	40,0	PUR 355 / PVC 384	44 - 47	20,0
S-GB-SHELLE-0480-0510	40,0	PUR 356	48 - 51	20,0
S-GB-SHELLE-0480-0510	45,0	PUR 355	48 - 51	20,0
S-GB-SHELLE-0560-0590	50,0	PUR 355 / PVC 384	56 - 59	20,0
S-GB-SHELLE-0560-0590	50,0	PUR 356	56 - 59	20,0
S-GB-SHELLE-0640-0670	60,0	PUR 355 / PVC 384	64 - 67	25,0
S-GB-SHELLE-0680-0730	60,0	PUR 356	68 - 73	25,0
S-GB-SHELLE-0800-0850	76,1	PUR 355	80 - 85	25,0



SCHNECKENGEWINDE-SCELLEN

- Material: Stahl verzinkt / Edelstahl
- Bandbreite: 12mm
- Passend für PUR und PVC Schläuche

EDELSTAHL | SCHNECKENGEWINDE W2

Artikel	Ø mm	SB mm	BB mm
S-SG-SHELLE-0400-W2	40,0	35 - 50	12
S-SG-SHELLE-0500-W2	50,0	40 - 60	12
S-SG-SHELLE-0600-W2	60,0	50 - 60	12



ROHRSCHELLEN

- Material: Stahl verzinkt
- Bandbreite: 20mm
- Mit Elastomereinlage

STAHL VERZINKT | VERSCHIEDENE Ø

Artikel	Ø mm	Breite mm
MV-BT-ROHRSCHELLE-0400	40,0	20,0
MV-BT-ROHRSCHELLE-0470	47,0	20,0
MV-BT-ROHRSCHELLE-0500	50,0	20,0
MV-BT-ROHRSCHELLE-0560	56,0	20,0
MV-BT-ROHRSCHELLE-0603	60,3	20,0
MV-BT-ROHRSCHELLE-0660	66,0	20,0



SYSTEMKOMPONENTEN

CAMLOCK-KUPPLUNGEN | MUTTERTEILE

- Material: Aluminium
- Inkl. Dichtung und Befestigungsmaterial
- Für die Vakuumförderung

ALUMINIUM | ABDECKKAPPE

Artikel	Ø mm
CMKA-0400	40,0
CMKA-0500	50,0
CMKA-0603	60,3
CMKA-0750 *	75,0
CMKA-1000 *	100,0



ALUMINIUM | SCHLAUCHANSCHLUSS

Artikel	Ø mm
CMSA-0400	40,0
CMSA-0500	50,0
CMSA-0603	60,3
CMSA-0750 *	75,0
CMSA-1000 *	100,0



ALUMINIUM-EDELSTAHL | SCHLAUCHANSCHLUSS

Artikel	Ø mm
CMSAE-0400	40,0
CMSAE-0500	50,0
CMSAE-0603	60,3
CMSAE-0750 *	75,0
CMSAE-1000 *	100,0



ALUMINIUM | ROHRANSCHLUSS

Artikel	Ø mm
CMRA-0400	40,0
CMRA-0500	50,0
CMRA-0603	60,3
CMRA-0750 *	75,0
CMRA-1000 *	100,0



* auf Anfrage



SYSTEMKOMPONENTEN

CAMLOCK-KUPPLUNGEN | VATERTEILE

- Material: Aluminium
- Inkl. Dichtung und Befestigungsmaterial
- Für die Vakuumförderung

ALUMINIUM | SCHLAUCHANSCHLUSS

Artikel	Ø mm
CVSA-0400	40,0
CVSA-0500	50,0
CVSA-0603	60,3
CVSA-0750 *	75,0
CVSA-1000 *	100,0



ALUMINIUM | ROHRANSCHLUSS

Artikel	Ø mm
CVRA-0400	40,0
CVRA-0500	50,0
CVRA-0603	60,3
CVRA-0750 *	75,0
CVRA-1000 *	100,0



ALUMINIUM-EDELSTAHL | SCHLAUCHANSCHLUSS

Artikel	Ø mm
CVSAE-0400	40,0
CVSAE-0500	50,0
CVSAE-0603	60,3
CVSAE-0750 *	75,0
CVSAE-1000 *	100,0



ALUMINIUM | STOPFEN

Artikel	Ø mm
CVKA-0400	40,0
CVKA-0500	50,0
CVKA-0603	60,3
CVKA-0750 *	75,0
CVKA-1000 *	100,0



* auf Anfrage



SYSTEMKOMPONENTEN

STORZ KUPPLUNGEN

- Werkstoff: Aluminium
- Knackenabstände 66mm, 89mm, 133mm
- Schlauchanschluss 38mm bis 125mm

ALUMINIUM | FESTKUPPLUNG

Artikel	IG mm	KA mm
STIA-KA066-15ZL	1 1/2"	66
STIA-KA066-20ZL	2"	66
STIA-KA066-25ZL	2 1/2"	66
STIA-KA089-20ZL	2"	89
STIA-KA089-25ZL	2 1/2"	89
STIA-KA089-30ZL	3"	89
STIA-KA105-30ZL	3"	105
STIA-KA133-30ZL	3"	133
STIA-KA133-40ZL	4"	133



ALUMINIUM | SAUGKUPPLUNG

Artikel	IG mm	Anschluss mm	KA mm
STSA-KA066-0400	1 1/2"	38,0	66
STSA-KA066-0500	2"	50,0	66
STSA-KA089-0520	2"	52,0	89
STSA-KA089-0650	2 1/2"	65,0	89
STSA-KA089-0700	2 3/4"	70,0	89
STSA-KA089-0750	3"	75,0	89
STSA-KA105-0900	3 1/2"	90,0	105
STSA-KA133-0900	3 1/2"	90,0	133
STSA-KA133-1000	4"	100,0	133
STSA-KA133-1250	5"	125,0	133



ALUMINIUM | BLINDKUPPLUNG

Artikel	KA
STKA-KA066	66
STKA-KA089	89
STKA-KA133	133



STAHL VERZINKT | GLIEDERKETTE

Artikel	L mm
MV-BT-KETTE-2700	270



druckflex

Quick-Couplings for Tubes and Hoses

© 2017 Druckflex-Kuchenbrod GmbH

KONTAKT

Druckflex-Kuchenbrod GmbH
Karolinenstraße 3-5
D-63834 Sulzbach

Tel.: 06028 - 9747-0
info@druckflex.de

Fax: 06028 - 9747-47
www.druckflex.de



Rohr-Formteile



DKS-Rohrkupplungen



Rohrverbinder



Verschleißschutz



Schläuche / Systemkomponenten



Änderungen vorbehalten.
Bitte beachten Sie unsere Montage- und Sicherheitshinweise.
- www.druckflex.de -

druckflex

Quick-Couplings for Tubes and Hoses

Druckflex-Kuchenbrod GmbH
Karolinenstraße 3-5
D-63834 Sulzbach

Lieferprogramm für pneumatische Förderanlagen

+ WIR BIETEN

rohrförmige Produkte, die Sie für den Aufbau einer pneumatischen Förderanlage benötigen - lagermäßig in allen gängigen Abmessungen.

+ WIR BERATEN

und fertigen als kundenspezifischer Entwicklungs- und Produktionspartner Ihr Produkt, welches Sie im Einzelfall benötigen.

+ WIR LIEFERN

als Systempartner innovative Produkte in einer hervorragenden Qualität zu einem optimalen Preis-Leistungs-Verhältnis bereits bei niedrigen Stückzahlen.

+ WIR VERSPRECHEN

eine kompetente und zügige Abwicklung Ihrer Wünsche.