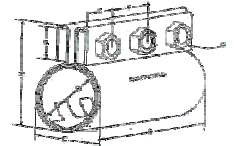


DKS Rohrkupplungen Stahl galv. (Compression Couplings, galv.)

Rohr- außen- durchmesser RAD DIN oder ISO (mm) OD.	Schraub. Anzahl Bolts	Bestell- Nr. No.	Baulänge mm Length	Gewicht (ca.kg) Wgt.
33,7	2	0101332	101,6	0,73
	3	0101333	152,4	1,13
38,1	2	0101502	101,6	0,91
	3	0101503	152,4	1,32
40	2	0101572	101,6	0,95
	3	0101573	152,4	1,36
42,4	2	0101662	101,6	1,00
	3	0101663	152,4	1,36
44,5	2	0101752	101,6	0,95
	3	0101753	152,4	1,36
45	2	0101772	101,6	1,00
	3	0101773	152,4	1,45
48,3	2	0101902	101,6	0,91
	3	0101903	152,4	1,41
50	2	0101972	101,6	0,95
	3	0101973	152,4	1,41
50,8	2	0102002	101,6	0,95
	3	0102003	152,4	1,41
54	2	0102122	101,6	0,95
	3	0102123	152,4	1,45
55	2	0102172	101,6	1,00
	3	0102173	152,4	1,50
56	2	0102202	101,6	1,00
	3	0102203	152,4	1,50
57	2	0102252	101,6	1,00
	3	0102253	152,4	1,50
60,3	2	0102372	101,6	1,00
	3	0102373	152,4	1,50
63,5	2	0102502	101,6	1,00
	3	0102503	152,4	1,50
65	2	0102552	101,6	1,18
	3	0102553	152,4	1,54
68	2	0102682	101,6	1,18
	3	0102683	152,4	1,63
70	2	0102752	101,6	1,18
	3	0102753	152,4	1,63
71	2	0102792	101,6	1,18
	3	0102793	152,4	1,63
	4	0102794	203,2	2,27
74	2	0102912	101,6	1,45
	3	0102913	152,4	2,04
	4	0102914	203,2	2,68
76,2	2	0103002	101,6	1,45
	3	0103003	152,4	2,04
	4	0103004	203,2	2,68
80	2	0103152	101,6	1,45
	3	0103153	152,4	2,04
	4	0103154	203,2	2,68

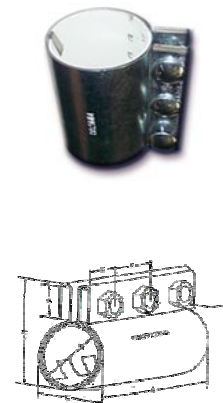
Rohr- außen- durchmesser RAD DIN oder ISO (mm) OD.	Schraub. Anzahl Bolts	Bestell- Nr. No.	Baulänge mm Length	Gewicht (ca.kg) Wgt.
82,5	2	0103252	101,6	1,59
	3	0103253	152,4	2,27
	4	0103254	203,2	2,95
84	2	0103312	101,6	1,59
	3	0103313	152,4	2,27
	4	0103314	203,2	2,95
86	2	0103382	101,6	1,59
	3	0103383	152,4	2,27
	4	0103384	203,2	2,95
88,9	2	0103502	101,6	1,59
	3	0103503	152,4	2,27
	4	0103504	203,2	2,95
100	2	0103932	101,6	1,68
	3	0103933	152,4	2,40
	4	0103934	203,2	3,27
101,6	2	0104002	101,6	1,68
	3	0104003	152,4	2,40
	4	0104004	203,2	3,27
104	2	0104092	101,6	1,68
	3	0104093	152,4	2,40
	4	0104094	203,2	3,27
106	2	0104172	101,6	1,68
	3	0104173	152,4	2,40
	4	0104174	203,2	3,27
108	2	0104252	101,6	1,72
	3	0104253	152,4	2,49
	4	0104254	203,2	3,31
110	2	0104332	101,6	1,72
	3	0104333	152,4	2,49
	4	0104334	203,2	3,31
114,3	2	0104502	101,6	1,72
	3	0104503	152,4	2,49
	4	0104504	203,2	3,49
120	3	0104723	152,4	2,95
	4	0104724	203,2	3,90
127	3	0105003	152,4	2,95
	4	0105004	203,2	3,67
129	3	0105073	152,4	2,95
	4	0105074	203,2	3,67
131	3	0105153	152,4	2,95
	4	0105154	203,2	3,67
133	3	0105233	152,4	2,99
	4	0105234	203,2	3,72
139,7	3	0105503	152,4	3,08
	4	0105504	203,2	4,08
140	3	0105513	152,4	3,08
	4	0105514	203,2	4,08



DKS Rohrkupplungen Stahl galv. (Compression Couplings, galv.)

Rohr- außen- durchmesser RAD DIN oder ISO (mm) OD.	Schraub. Anzahl Bolts	Bestell- Nr. No.	Baulänge mm Length	Gewicht (ca.kg) Wgt.
141,3	3	0105563	152,4	3,08
	4	0105564	203,2	3,99
144	3	0105673	152,4	3,08
	4	0105674	203,2	3,99
146	3	0105753	152,4	3,54
	4	0105754	203,2	4,17
150	3	0105913	152,4	3,54
	4	0105914	203,2	4,17
	5	0105915	254,0	5,35
152,4	3	0106003	152,4	3,54
	4	0106004	203,2	4,26
	5	0106005	254,0	5,35
154	3	0106063	152,4	3,54
	4	0106064	203,2	4,26
	5	0106065	254,0	5,35
159	3	0106253	152,4	3,54
	4	0106254	203,2	4,54
	5	0106255	254,0	5,40
165,1	3	0106503	152,4	3,40
	4	0106504	203,2	23,0
	5	0106505	254,0	6,49
168,3	3	0106623	152,4	3,54
	4	0106624	203,2	4,72
	5	0106625	254,0	6,49
170	3	0106693	152,4	3,54
	4	0106694	203,2	4,72
	5	0106695	254,0	6,49
172	3	0106773	152,4	3,54
	4	0106774	203,2	4,90
	5	0106775	254,0	6,49
175	3	0106893	152,4	3,54
	4	0106894	203,2	4,90
	5	0106895	254,0	6,49
177,8	3	0107003	152,4	3,58
	4	0107004	203,2	4,90
	5	0107005	254,0	6,21
184,1	3	0107253	152,4	3,76
	4	0107254	203,2	4,99
	5	0107255	254,0	6,21
190	3	0107483	152,4	3,86
	4	0107484	203,2	5,13
	5	0107485	254,0	6,35
193,7	3	0107623	152,4	3,90
	4	0107624	203,2	5,22
	5	0107625	254,0	6,40
195	3	0107683	152,4	3,90
	4	0107684	203,2	5,22
	5	0107685	254,0	6,40

Rohr- außen- durchmesser RAD DIN oder ISO (mm) OD.	Schraub. Anzahl Bolts	Bestell- Nr. No.	Baulänge mm Length	Gewicht (ca.kg) Wgt.
200	3	0107873	203,2	4,04
	4	0107874	254,0	5,35
	5	0107875	304,8	6,58
204	3	0108033	203,2	6,49
	4	0108034	254,0	8,16
	5	0108035	304,8	9,98
206	3	0108113	203,2	6,49
	4	0108114	254,0	8,16
	5	0108115	304,8	9,98
219,1	3	0108623	203,2	6,62
	4	0108624	254,0	8,53
	5	0108625	304,8	10,43
225	4	0108864	254,0	8,57
	5	0108865	304,8	10,48
228,6	4	0109004	254,0	9,03
	5	0109005	304,8	11,34
241	4	0109494	254,0	9,07
	5	0109495	304,8	11,39
244,5	4	0109633	254,0	9,30
	5	0109634	304,8	11,57
254	4	01010004	254,0	9,89
	5	01010005	304,8	11,94
267	4	01010514	254,0	9,98
	5	01010515	304,8	12,25
273	4	01010754	254,0	10,02
	5	01010755	304,8	12,25
298,5	4	01011754	254,0	10,21
	5	01011755	304,8	12,47
318,5	4	01012544	254,0	11,34
	5	01012545	304,8	13,61
323,9	4	01012754	254,0	11,34
	5	01012755	304,8	13,61
350	4	01013784	254,0	11,57
	5	01013785	304,8	13,83
355,6	4	01014004	254,0	12,52
	5	01014005	304,8	15,51



Achtung:

bitte geben Sie bei Ihrer Bestellung folgende Daten an:

Rohr-
außen-
durchmesser :

Anzahl der Schrauben : abhängig von der axialen Belastung

Dichtungsqualität : schwarzes Neoprene Standard <+90°C, oder SBR
weißes Neoprene Lebensmittelqualität<+80°C
oder NBR / F.D.A.
Viton chemisch beständig >+150°C
Silikon hitzebeständig <+220°C
EPDM /ölfest hitzebest. <+120°C
in Edelstahl oder PTFE

Alle Rohrkupplungen sind auch in Edelstahl / AISI-304 lieferbar.

Preise auf Anfrage.

Rohrkupplungen für unterschiedliche Rohr-
außen-
durchmesser,
Preise auf Anfrage.